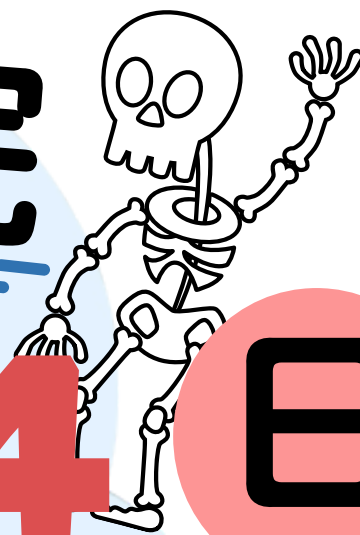


新規開院



2026.01.04日

芝浦たまち整形外科

STU リハビリクリニック

整形外科 / リハビリテーション科 / リウマチ科 / ペインクリニック / 外科 / 交通事故 / 労災 / 骨粗鬆症



当院には理学療法士が在籍しており、患者さま一人ひとりの目標やお悩みに合わせたリハビリをご提供します。

子どもから大人まで、地域のみなさまの“動きやすい毎日”をサポートします！



院長 白川 哲也

アクセス



※金曜日および日曜日の診療は、準備が整い次第、開始させていただきます。

診療時間	月	火	水	木	金	土	日
9:30 ~ 13:30	●	●	●	●	●	▲	▲
15:00 ~ 19:00	●	●	●	●	●	■	■

▲ → (土日午前) ... 9:30~13:00 ※祝日休み

■ → (土日午後) ... 14:00~17:30

-HPはこちら-



※ウエルシア田町グランパークの中に入っています！！

住所：東京都港区芝浦3-4-1 グランパークタワーB1F